

НОМЕРЕ:

ОФИЦИАЛЬНО

О едином налоге на вмененный доход для отдельных видов деятельности.



2 стр.

АКЦИЯ

Прошла Ночь музеев. Экспонаты ожили!



3 стр.

РЕКЛАМА

Для вас, читатели: поздравления, объявления, полезная информация.



4 стр.

Доска почета

Лучше работать, чтобы лучше жить.

Полностью завершили яровой сев СПК «Сухоовражный» (руководитель В. С. ЕЛСУКОВ), СПК «Прогресс» (руководитель А. В. САВИНЫХ), АКХ «Искра» (руководитель В. Д. МАХНЕВА), СПК «Березята» (руководитель С. А. ЛОЖКИН).

ЛЕТНИЙ ОТДЫХ

По бесплатным путевкам

Наши школьники пишут последние в этом учебном году контрольные работы. И они уйдут на самые длинные, летние каникулы. Способ отдыха у каждого свой.

В отделении по работе с семьей комплексного центра социального обслуживания населения, к примеру, позаботились о том, чтобы дети, состоящие здесь на учете, полноценно отдохнули, поправили свое здоровье в лагерях и санаториях. Что еще немаловажно отметить – путевки эти абсолютно бесплатные. И уже сейчас ясно, кто больше всего в них нуждается, а значит и воспользуется ими.

Итак, начнем с того, что на базе семи общеобразовательных школ нынче будут организованы лагеря с дневным пребыванием. В течение трех смен в них отдохнут 94 ребенка.

С первого июня планируется участие детей-инвалидов в профильной смене в реабилитационном центре с. Хмелевицы Шахунского района. Выделено нам пять путевок. И они для Миши Волкова, Сережи Коломарова из Лижмы, Кати и Юры Пьянковых из Шайгино и Алины Рыжковой из Тоншаева. 18 дней ребята там будут находиться.

Затем в период с 22 июня по

10 июля в этом же центре пройдет смена для замещающих семей. И тоже пять путевок на район дано.

А с 18 июля по 7 августа наши самые активные в общественной жизни дети поедут в санаторий «Золотой Колос» и станут участниками лидерской смены «Путь к успеху». Таким образом, в Арзамас отправятся Даша Агалакова из Буреломы и Артем Патуров из Тоншаева.

Кроме того, в местном оздоровительном лагере «Соловьи» при софинансировании двух министерств – социальной политики и образования – запланирована межрайонная профильная смена «Я – волонтер» с общим количеством 50 человек. Она будет достаточно короткой и продлится десять дней в августе.

Но нашим детям предстоят и более дальние поездки на отдых. В течение лета их ждут в Ростове-на-Дону, Костроме – известном уже многим санатории Щельково. Пусть путешествуют, набираются новых сил!

С. МИХАЙЛОВА.

ПОСЛЕДНИЙ ЗВОНОК

Надежда КИВЕРИНА

ПРОЩАЙ, ДЕТСТВО!

- Жалко расставаться со школой? – обращаюсь к 11-класснице Ошминской школы Виктории Деминой.

- Да, жалко. Еле сдерживались сейчас на линейке, терпели, чтобы не расплакаться.

- Чего будет особенно не хватать?

- Одноклассников, друзей, учителей...

- Есть любимые учителя?

- Да, Светланы Викторовны Пешкичевой особенно будет не хватать. И Светланы Геннадьевны Чикишевой, нашего классного руководителя.

- Определилась, куда будешь поступать?

- Да, я хочу быть военным врачом.

- Вся школьная жизнь яркая!

- отвечает на мой вопрос другая выпускница – Эмма Семикова. – Переполняют противоречивые чувства. Одновременно радостно и грустно...



◆ Под звуки нестаряющегося вальса.

вание было праздником, – открывает Юля. – И вообще, страшно начинать новую жизнь, учиться в новом месте, где никого не знаешь. Здесь я все-таки 11 лет училась, ко всем привыкла, все для меня как родные. Все учителя – любимые!

- А предметы?

- Русский язык и литература очень нравились.

- Кем хочешь стать?

- Медсестрой.

- На родину потом мечтаешь вернуться?

- Не знаю, жизнь покажет.

- Это очень дружный класс, – отзывается об 11 классе директор школы А. Н. Шилова. – Все ребята очень переживают друг за друга, сопереживают друг другу. Их отличительная особенность – человечность. Они прекрасно понимают любого человека и готовы помочь, чем могут. Очень артистичные, спортивные... Какие мы с ними делали замечательные КВНы!

Очень воспитанные, тактичные, умеют держать дистанцию между собой и взрослыми.

Особенно хочется выделить интеллектуально развитого мальчика – Сашу Белова. Настя Гусейнова – молодец, хорошо училась, к тому же большая общественница. Надя Демина – старательная ученица, Юлия Лубягина – наша спортсменка, Толя Ворожцов – большой юморист, он у нас заведовал всей музыкой. Эмма Семикова

ва пришла к нам в 10 классе, но быстро влилась в коллектив... Ну о каждом можно сказать что-то хорошее. Просто незаменимый класс! Хочу сказать слова огромной благодарности родителям этих детей за то, что они их воспитали такими замечательными. Хочется, чтобы у ребят все сложилось отлично, пусть будет все так, как они хотят.

Добрые пожелания и напутствия выпускники услышали также в этот день от консультанта по молодежной политике М. Р. Чурашовой, главы Ошминской сельской администрации А. Б. Опаринной, от родителей в лице В. Д. Демина, от первоклашек.

В ответ 11-классники выразили благодарность директору школы, всем своим учителям, работникам административной и хозяйственной части, родителям.

Закончился праздник Последнего звонка прощальным вальсом выпускников и, конечно, трельями колокольчика.

Право подать последний звонок было предоставлено выпускнику Александру Лохтину и первоклашке Насте Лобановой.

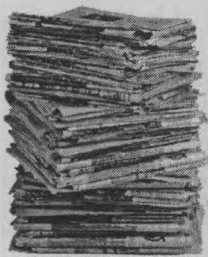
Ошминскую среднюю школу в этом году окончили 15 человек. Пусть каждый из них наберет большое количество баллов на ЕГЭ и поступит туда, куда хочется.

Фото автора.

НАПОМИНАЕМ!

Телефоны диспетчерского пункта Нижегородского лесопожарного центра: (831) 430-01-23, 8-903-846-75-42.
Телефон прямой линии лесной охраны: 8-800-100-94-00.

ВЫ ПОДПИСАЛИСЬ
НА НАШУ
ГАЗЕТУ
НА II ПОЛУГОДИЕ
2012 ГОДА?



КРАЙ РОДНОЙ

ПОДПИСНАЯ ЦЕНА:

на 6 месяцев - 218 руб. 52 коп.,
на 3 месяца - 109 руб. 26 коп.



Подписка
в редакции
(без доставки)
на 6 месяцев -
150 рублей.



ОФИЦИАЛЬНО

О едином налоге на вмененный доход для отдельных видов деятельности

26 апреля 2012 года
№ 212

В соответствии с Налоговым Кодексом Российской Федерации, Федеральным законом от 24 июля 2009 года № 213-ФЗ «О внесении изменений в отдельные законодательные акты Российской Федерации и признании утратившими силу отдельных законодательных актов (положений законодательных актов) Российской Федерации в связи с принятием Федерального закона «О страховых взносах в Пенсионный фонд Российской Федерации, фонд социального страхования Российской Федерации, федеральный фонд обязательного медицинского страхования и территориальные фонды обязательного медицинского страхования» Земское собрание Тоншаевского района РЕШИЛО:

1. Ввести в действие систему налогообложения в виде единого налога на вмененный доход для отдельных видов деятельности на территории Тоншаевского района.

2. Утвердить Положение о введении системы налогообложения в виде единого налога на вмененный доход для отдельных видов деятельности на территории Тоншаевского района согласно приложению 1.

3. Настоящее решение вступает в силу с 1 июля 2012 года, но не ранее одного месяца со дня его официального опубликования и не ранее 1-го числа очередного налогового периода по единому налогу на вмененный доход.

4. Признать утратившим силу постановление Земского собрания Тоншаевского муниципального района Нижегородской области от 23 сентября 2005 года № 185 «О едином налоге на вмененный доход для отдельных видов деятельности» (с изменениями, внесенными постановлением Земского собрания Тоншаевского муниципального района Нижегородской области от 30 ноября 2007 года № 26, от 18 апреля 2008 года № 68, от 14 ноября 2008 года № 104, от 1 июля 2009 года № 166, от 1 июля 2010 года № 37).

5. Контроль за исполнением настоящего решения возложить на заместителя главы администрации Тоншаевского района Афанасьеву А.В., начальника Управления финансов Тоншаевского района Куликову Н.В., постоянную комиссию Земского собрания по бюджету, финансам и налогам (Михаилычн В.Ю.).

Глава местного самоуправления
Л.И. Сандаков

Приложение к решению Земского собрания от 26.04.2012 № 212

Положение о введении системы налогообложения в виде единого налога на вмененный доход для отдельных видов деятельности

1. Настоящее положение определяет в соответствии с частью второй Налогового Кодекса Российской Федерации виды предпринимательской деятельности, на которые распространяется действие единого налога на вмененный доход для отдельных видов деятельности (далее единый налог), а также значение коэффициента K2, указанного в Приложении 1 к настоящему Положению, (значение коэффициента K2, как произведение значений, учитывающих совокупность особенностей ведения предпринимательской деятельности) на территории Тоншаевского района.

Единый налог применяется наряду с общей системой налогообложения (далее общий режим налогообложения) и иными режимами налогообложения, предусмотренными законодательством Российской Федерации о налогах и сборах.

Единый налог не применяется в отношении видов предпринимательской деятельности, указанных в пункте 2 настоящего Положения, в случае осуществления их в рамках договора простого товарищества (договора о совместной деятельности) или договора доверительного управления имуществом, а также в случае осуществления их налогоплательщиками, отнесенными к категории крупнейших в соответствии со статьей 83 Налогового Кодекса.

2. Единый налог применяется в отношении следующих видов предпринимательской деятельности:

- 1) оказания бытовых услуг;
- 2) оказания ветеринарных услуг;
- 3) оказания услуг по ремонту, техническому обслуживанию и мойке автотранспортных средств;
- 4) оказания услуг по хранению автотранспортных средств на платных стоянках;
- 5) оказания автотранспортных услуг по перевозке пассажиров и грузов, осуществляемых организациями и индивидуальными предпринимателями, имеющими на праве собственности или ином праве (пользования, владения и (или) распоряжения) не более 20 транспортных средств, предназначенных для оказания таких услуг;
- 6) розничной торговли, осуществляемой через магазины и павильоны с площадью торгового зала не более 150 квадратных метров по каждому объекту организации торговли;
- 7) розничной торговли, осуществляемой через объекты стационарной торговой сети, не имеющие торговых залов, а также объекты нестационарной торговой сети;
- 8) оказания услуг общественного питания, осуществляемых через объекты организации общественного питания, за исключением оказания услуг общественного питания учреждениями образования, здравоохранения и социального обеспечения, с

площадью зала обслуживания посетителей не более 150 квадратных метров по каждому объекту организации общественного питания. Для целей настоящего Положения оказание услуг общественного питания, осуществляемых через объекты организации общественного питания с площадью зала обслуживания посетителей более 150 квадратных метров по каждому объекту организации общественного питания, признается видом предпринимательской деятельности, в отношении которого единый налог не применяется;

9) оказания услуг общественного питания, осуществляемых через объекты организации общественного питания, не имеющие зала обслуживания посетителей;

10) распространения наружной рекламы с использованием рекламных конструкций;

11) размещения рекламы на транспортных средствах;

12) оказания услуг по временному размещению и проживанию организациями и предпринимателями, использующими в каждом объекте предоставления данных услуг общую площадь помещений для временного размещения и проживания не более 500 квадратных метров;

13) оказания услуг по передаче во временное владение и (или) в пользование торговых мест, расположенных в объектах стационарной торговой сети, не имеющих торговых залов, объектов нестационарной торговой сети, а также объектов организации общественного питания, не имеющих зала обслуживания посетителей;

14) оказания услуг по передаче во временное владение и (или) в пользование земельных участков для размещения объектов стационарной и нестационарной торговой сети, а также объектов организации общественного питания, не имеющих зала обслуживания посетителей.

3. Уплата организациями единого налога предусматривает их освобождение от обязанности по уплате налога на прибыль организаций (в отношении прибыли, полученной от предпринимательской деятельности, облагаемой единым налогом), налога на имущество организаций (в отношении имущества, используемого для ведения предпринимательской деятельности, облагаемой единым налогом).

Уплата индивидуальными предпринимателями единого налога предусматривает их освобождение от обязанности по уплате налога на доходы физических лиц (в отношении доходов, полученных от предпринимательской деятельности, облагаемой единым налогом), налога на имущество физических лиц (в отношении имущества, используемого для осуществления предпринимательской деятельности, облагаемой единым налогом) и выплат, производимых физическим лицам в связи с ведением предпринимательской деятельности, облагаемой единым налогом).

Организации и индивидуальные предприниматели, являющиеся налогоплательщиками единого налога, не признаются налогоплательщиками налога на добавленную стоимость (в отношении операций, признаваемых объектами налогообложения в соответствии с главой 21 Налогового Кодекса Российской Федерации, осуществляемых в рамках предпринимательской деятельности, облагаемой единым налогом), за исключением налога на добавленную стоимость, подлежащего уплате в соответствии с Налоговым Кодексом Российской Федерации при ввозе товаров на таможенную территорию Российской Федерации.

Исчисление и уплата иных налогов и сборов, не указанных в настоящем пункте, осуществляются налогоплательщиками в соответствии с иными режимами налогообложения.

4. Налогоплательщики обязаны соблюдать порядок ведения расчетных и кассовых операций в наличной и безналичной формах, установленный в соответствии с законодательством Российской Федерации.

5. При осуществлении нескольких видов предпринимательской деятельности, подлежащих налогообложению единым налогом в соответствии с настоящим Положением, учет показателей, необходимых для исчисления налога, ведется раздельно по каждому виду деятельности.

6. Налогоплательщики, осуществляющие наряду с предпринимательской деятельностью, подлежащей налогообложению единым налогом, иные виды предпринимательской деятельности, обязаны вести раздельный учет имущества, обязательств и хозяйственных операций в отношении предпринимательской деятельности, подлежащей налогообложению единым налогом, и предпринимательской деятельности, осуществляемой на ином режиме налогообложения.

При этом учет имущества, обязательств и хозяйственных операций в отношении видов предпринимательской деятельности, подлежащих налогообложению единым налогом, осуществляется налогоплательщиками в общеустановленном порядке.

Налогоплательщики, осуществляющие наряду с предпринимательской деятельностью, подлежащей налогообложению единым налогом, иные виды предпринимательской деятельности, исчисляют и уплачивают налоги и сборы в отношении данных видов деятельности в соответствии с иными режимами налогообложения, предусмотренными Налоговым Кодексом Российской Федерации.

7. Настоящее Положение вступает в силу с 1 июля 2012 года.

Приложение
к Положению
о введении системы налогообложения
в виде единого налога на вмененный
доход для отдельных видов деятельности

Значения Корректирующего коэффициента базовой доходности K2

1. Оказание бытовых услуг

№п/п	Населенный пункт	Значение коэффициента K2
1	Тоншаевский район	0,12

2. Оказание ветеринарных услуг

№п/п	Населенный пункт	Значение коэффициента K2
1	Тоншаевский район	0,12

3. Оказание услуг по ремонту, техническому обслуживанию и мойке автотранспортных средств

№п/п	Населенный пункт	Значение коэффициента K2
1	Тоншаевский район	0,24

4. Оказание услуг по хранению автотранспортных средств на платных стоянках

№п/п	Населенный пункт	Значение коэффициента K2
1	Тоншаевский район	0,24

5. Оказание автотранспортных услуг

5.1 Оказание автотранспортных услуг по перевозке грузов

№п/п	Населенный пункт	Значение коэффициента K2
1	Тоншаевский район	0,65

5.2 Оказание автотранспортных услуг по перевозке пассажиров

№п/п	Населенный пункт	Значение коэффициента K2
1	Тоншаевский район	0,33

6. Розничная торговля, осуществляемая через магазины и павильоны с площадью торгового зала не более 150 квадратных метров по каждому объекту организации торговли, лотки и другие объекты стационарной торговой сети, не имеющие торговых залов, а также объекты нестационарной торговой сети

Розничная торговля, осуществляемая через объекты стационарной торговой сети, имеющие торговые залы

№п/п	Населенный пункт	Значение коэффициента K2
1	р.п. Тоншаево	

1.1. Реализация продовольственных товаров и алкогольной продукции при площади торгового зала:

- до 80 кв.м.	0,716
- от 80 до 150 кв.м.	0,537

2. Реализация непродовольственных товаров

- до 80 кв.м.	0,716
- от 80 до 150 кв.м.	0,537

2	р.п. Пижма, п. Буреполом:	
---	---------------------------	--

2.1. Реализация продовольственных товаров и алкогольной продукции при площади торгового зала:

- до 20 кв.м.	0,537
- от 20 до 150 кв.м.	0,478

2.2. Реализация непродовольственных товаров

- до 20 кв.м.	0,502
- от 20 до 150 кв.м.	0,478

3	р.п. Шайгино, п. Шерстки:	
---	---------------------------	--

3.1. Реализация продовольственных товаров и алкогольной продукции при площади торгового зала:

- до 20 кв.м.	0,418
- от 20 до 150 кв.м.	0,358

3.2. Реализация непродовольственных товаров

- до 20 кв.м.	0,418
- от 20 до 150 кв.м.	0,358

4	п. Южный:	
---	-----------	--

4.1. Реализация продовольственных товаров и алкогольной продукции при площади торгового зала:

- до 20 кв.м.	0,633
- от 20 до 150 кв.м.	0,597

4.2. Реализация непродовольственных товаров

- до 36 кв.м.	0,3
- от 36 до 80 кв.м.	0,716
- от 80 до 150 кв.м.	0,537

5. Реализация продовольственных и непродовольственных товаров

5.1	Прочие населенные пункты:	
5.1.1	с. Ошминское	0,108
5.1.2	д. Кодочи	0,054
5.1.3	д. Гагаринское	0,043
5.1.4	д. Пурлы	0,032
5.1.5	д. Ширта	0,027

(Окончание в следующем номере).



АКЦИЯ

Надежда КИВЕРИНА

Ночь в музее

Нет, речь идет не об американском остросюжетном приключенческом фильме. Дело произошло в России, мало того – у нас, в Тоншаеве, в нашем краеведческом музее. И получилось все не менее увлекательно и интересно.

В шесть вечера, когда рабочий день уже давно окончился и все учреждения закрылись, двери музея были гостеприимно распахнуты и манили зайти внутрь. Букеты из ярких раз-

носящи. Вместе с ними ночные посетители пережили времена года и заботы, связанные с ними. А еще волновались за девушку-невестушку, каково ей придется жить со свекровушкой...



◆ Дружеские аплодисменты - награжденным.

ноцветных воздушных шариков, украшающих крылечко, привлекали внимание прохожих. И, конечно же, хотелось зайти в музей и узнать, что там происходит в столь поздний час.

Жизнь в тот вечер в музее закипела! Экспонаты ожили!

В крестьянской избе встречали многочисленных гостей песнями под баян радушные

Сделами давно минувших дней и историей возникновения нашего района познакомил директор музея Т. П. Колесникова.

А затем кто хотел – остался здесь на мастер-класс, учиться делать кукол-обереги, остальные поднялись на второй этаж, в зал советского периода. С интересом послушали экскурсовода

И. Хлыбову и вместе с вокалистами из Пижемского ДК «Юбилейный» с удовольствием поели задных комсомольских песен.

Далее экскурсия переместилась в соседний зал – боевой славы. Об участии наших земляков в Великой Отечественной войне рассказал В. Кочнев. Более полному и живому представлению событий тех лет способствовали театрализованные эпизоды, разыгранные артистами ДК «Юбилейный». Кстати, театрализация в крестьянской избе также была представлена работниками этого Дома культуры.

А потом началась не менее приятная часть ночи – торжественная. Ко всем собравшимся в выставочном зале обратилась заведующая отделом культуры И. Л. Кованева. Ею были вручены грамоты, благодарственные письма и памятные подарки победителям и призерам различных конкурсов, участникам выставок, дарителям и друзьям музея. Преподаватели и учащиеся музыкальной школы дарили всем присутствующим свои песни и игру на музыкальных инструментах.

В концерте также принимал участие с исполнением песен под гитару А. Шевнин. Музей в тот день работал до 12 часов ночи.

... А может, предметы в музее оживают каждую ночь? Только мы не знаем об этом. Вы верите в это?

Фото автора.



◆ «Готовлюсь стать невестой».



◆ Посвящается детям войны.

ВНИМАНИЕ

ОТКЛЮЧЕНИЕ ЭЛЕКТРОЭНЕРГИИ

В связи с проведением плановых ремонтных работ Тоншаевским РЭС в июне 2012 г. будет прекращена подача электроэнергии населению и организациям в следующем порядке:

01.06.12. 9.00-16.00 п. Шайгино: ул. Вокзальная д. 68, 70, 72, Гайдара д. 1-14, Чкалова д. 45, 53;

04.06.12. 9.00-17.00 р.п. Тоншаево: ИП «Айсин» (бар «Филин»); здание бани, музей; котельная на д/с «Теремок»; ул. Набережная, Базарная.

05.06.12. 9.00-16.00 с. Ошминское: КФХ «Искра»; склад, ферма, склад ГСМ, водонапорная башня, ИП «Посажеников»; пилорама;

06.06.12. 9.00-17.00 п. Шайгино: ул. Вокзальная д. 68, 70, 72, Гайдара д. 1-14, Чкалова д. 45, 53;

07.06.12. 9.00-17.00 с. Ошминское (частично): д/сад и котельная; сбербанк; водонапорная башня; школа; котельная (ул. Полевая); интернат; здание с/совета; больница; райпо (магазин, кафе, закусочная); церковь; дом культуры и гараж, ул.: Луговая д. 1-8, Набережная д. 20-26, ул. Полевая д. 1-6; ул. Школьная д. 27, 28, ул. Центральная д. 1-37Ж, ул. Зеленая д. 2, ул. Советская д. 1-10, ул. Заречная д. 1-4, 6-8, Центральная д. 27, 29, Клубная д. 1-6, 8, 9, Новая д. 10, 12, 13, 15-17; ул. Школьная д. 1-24, ул. Зеленая д. 1-9, пер. Школьный д. 1-8;

08.06.12. 9.00-17.00 р.п. Тон-

шаево: гостиница «Александрия»; поликлиника (котельная, гараж); ИП «Вега»; Тоншаевский участок Шахунского отделения ОАО «НСК»; магазины: «Киселёв» (бывший м-н ОАО «Тоншаевского маслозавода»), райпо (здание загот. конторы, хлебный); ООО «Руцкой» (магазин на ул. Центральная, здание торгового центра), ИП «Айсин» (магазин на ул. Центральная); «Сотвик», ИП «Гуршумов»; салон «Вера»; Банк «Ассоциация»; дополнительный офис ОАО Россельхозбанка; здание администрации и территория рынка, ларьки сотовых операторов «Билайн», МТС; фонтан; ул. Шишмакова 7-22, Жукова 6-20; ул. и пер. Гагарина, ул. Советская д. №1-18;

13.06.12. 9.00-17.00 д. Трехречье;

14.06.12. 9.00-17.00 р.п. Тоншаево: Тоншаевская ЦРБ; д/сад «Колосок» и котельная; магазины: райпо № 2; ИП «Гогохия» и таксофон; усилитель базовой станции «НСС»; ИП «Нечаев»; ОАО «Арена»; ОАО «Вега» ул.: Малая, Заводская, Больничная, Новая, Бусыгина д. 35, 37, 39, 55, 57, 59, 61, 63, Храмцова 43-57 (нечетная сторона); Центральная 61, 63, 73, 75, 77, 79, 81-108;

15.06.12. 9.00-17.00 р.п. Тоншаево: МУП «Жилкомсервис» (котельная, водонапорная башня за Домом культуры, здание бани); пилорама ИП «Гуршумова»; райпо (здание универсама и ресторана, здание загот. конторы, хлебный); Дом культуры; здание типографии; гостиница «Александрия»; поликлиника (котельная, гараж); ИП «Вега»; Тоншаевский участок Шахунского отделения ОАО «НСК»; ООО «Руцкой» (офис, здание торгового центра); магазины: ИП «Киселёв» (бывший м-н ОАО «Тоншаевского маслозавода»); ИП «Айсин» (магазин на ул. Центральная, бар «Филин»); «Сотвик»; офис продаж сотовой связи «НСС»; ИП «Гуршумов»; салон «Вера»; банк «Ассоциация»; дополнительный офис ОАО «Россельхозбанка»; здание администрации и территория рынка ларьки сотовых операторов «Билайн», МТС; д/сад «Теремок» и котельная; музей; Тоншаевский хлебозавод и котельная; МОУ Тоншаевская вечерняя школа, бизнес-инкубатор; ОАО «Тоншаевский маслозавод»; фонтан; ул.: Набережная, Базарная, Шишмакова 7-22, Жукова 6-20; ул. и пер. Гагарина, Советская д. № 1-18, Запрудная, Пижемская д. 1-18, М. Горького д. 5, 7, 9, 11, 13; Центральная д. 2, 12; таксофон (ул. Запрудная, здание универсама);

18.06.12. 9.00-17.00 с. Ошминское (частично): д/сад и котельная; сбербанк; водонапор-

ная башня; школа; котельная (ул. Полевая); интернат; здание с/совета; больница; райпо (магазин, кафе, закусочная); церковь; Дом культуры и гараж, ул.: Луговая д. 1-8, Набережная д. 20-26, ул. Полевая д. 1-6; ул. Школьная д. 27, 28, ул. Центральная д. 1-37Ж, ул. Зеленая д. 2, ул. Советская д. 1-10, ул. Заречная д. 1-4, 6-8, Центральная д. 27, 29, Клубная д. 1-6, 8, 9, Новая д. 10, 12, 13, 15-17; ул. Школьная д. 1-24, ул. Зеленая д. 1-9, пер. Школьный д. 1-8;

19.06.12. 9.00-17.00 п. Шайгино: ул. Чкалова д. 4, 6-8, Кирова д. 13, 17, 40 лет Октября д. 10-30, Свободы д. 1-14, Ленина д. 8-29, Нариманова д. 6-21, Калинина д. 2-22; Вокзальная д. 44, 52, 54, 56;

20.06.12. 9.00-17.00 р.п. Тоншаево: ул.: Октябрьская д. 53, Максима Горького д. 16, 18, Олимпийская д. 1-7;

21.06.12. 9.00-17.00 п. Шайгино: ул. Чкалова д. 4, 6-8, Кирова д. 13, 17, 40 лет Октября д. 10-30, Свободы д. 1-14, Ленина д. 8-29, Нариманова д. 6-21, Калинина д. 2-22; Вокзальная д. 44, 52, 54, 56;

22.06.12. 9.00-17.00 с. Ошминское (частично): д/сад и котельная; сбербанк; водонапорная башня; школа; котельная (ул. Полевая); интернат; здание с/совета; больница; райпо (магазин, кафе, закусочная); церковь; дом культуры и гараж, ул.: Луговая д. 1-8, Набережная д. 20-26, ул. Полевая д. 1-6; ул.

Школьная д. 27, 28, ул. Центральная д. 1-37Ж, ул. Зеленая д. 2, ул. Советская д. 1-10, ул. Заречная д. 1-4, 6-8, Центральная д. 27, 29, Клубная д. 1-6, 8, 9, Новая д. 10, 12, 13, 15-17; ул. Школьная д. 1-24, ул. Зеленая д. 1-9, пер. Школьный д. 1-8;

25.06.12. 9.00-17.00 р.п. Тоншаево: ул.: Сельская, Ручейная, Пижемская д. 20-34, 36, 36А, Центральная д. 1, 3;

26.06.12. 9.00-17.00 р.п. Тоншаево: котельная ул. Школьная; ул.: Школьная д. 4-6, 8; М. Горького д. 18, 20, 22;

27.06.12. 9.00-17.00 р.п. Тоншаево: водонапорная башня, пилорама ИП «Кардаков»; ул.: Пижемская д. 20-50, Сельская, Ручейная, Центральная д. 1, 3;

28.06.12. 9.00-19.00 р.п. Тоншаево: МУП «Жилкомсервис» (водонапорные башни, производственная база, гаражи, КФХ (колхоз) «Коммунар» склад, свинарник) ДОЦ ИП «Макаров»; ООО «Заветлужье»; ИП «Суворов»; ДОЦ, гараж, офис, ИП «Пшенникова Л.И.», ДРСР (офис, гаражи, база, котельная, ДОЦ); ул. Строителей д. 12А, 14, 15, 16; Малая д. 29, 31, 33;

29.06.12. 9.00-16.00 р.п. Тоншаево: ул. Бусыгина д. 45, 47, 49, 51, 53, 55, 57, 59, 61, 63.

Возможен перенос или отмена плановых ремонтных работ в связи с аварийными и неотложными работами. Справки по телефону: 2-12-84.



Поздравляем! Поздравляем!

уч. Арба КУЗЬМИНА Олега Витальевича с юбилеем!

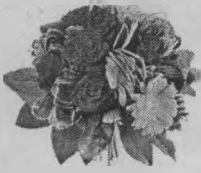
Пожелать тебе хочется нежное-нежное,
Чтоб прочел – и по сердцу тепло разошлось.
Чтоб забылись обиды и горечи прежние,
Те, что в жизни тебе испытать довелось.
Пусть годы летят, ты не будь им подластен,
Пусть в сердце добро не исчезнет вовек,
Здоровья тебе и огромного счастья,
Наш самый любимый, родной человек!



Жена, сын.

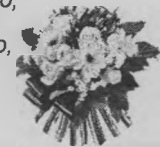
уч. Арба КУЗЬМИНА Олега Витальевича с юбилеем!

Нам хочется в день юбилея
Слова потеплее сказать,
Удачи, успеха и счастья
Во всем от души пожелать.
Пусть бури, тревоги, невзгоды
Твоих не коснутся дверей,
Здоровья на долгие годы
Желаем мы все в юбилей.
Сестры, зятья,
племянники, племянницы.



п. Южный КОДОЧИГОВУ Наталию Васильевну с юбилейным Днем рождения!

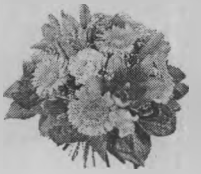
Желаем всего, что есть в жизни прекрасного,
Здоровья отличного, радостных дней,
И каждый из них пусть слагается счастливо,
Удача всегда будет гостьей твоей!
Тепла и любви, доброты и внимания,
Успеха во всех предстоящих делах,
Любимые мечты и твои ожидания
Сбываются пусть, словно в сказочных снах!



Мама, брат.

п. Пижма ЛОБАНОВУ Валентину Ивановну с юбилеем!

С любовью дарим поздравления,
Желаем счастья и тепла,
И радостного настроения,
Чтоб легкой жизнь всегда была.
Пусть остаются дни позожимы,
Всегда сбываются мечты,
Побольше встреч с людьми хорошими
И много-много доброты!
Муж, дети, сестры, брат,
племянники, племянницы.



п. Шайгино АЛЕКСЕЕВУ Валентину Васильевну с юбилеем!

Пусть радостью глаза твои искрятся,
Улыбка никогда не сходит с губ.
Умей, когда и трудно, рассмеяться,
Улыбкой погасить любой недуг.
Умей любить и ждаться, и верить людям,
Ни злости, ни корысти не тая,
Умей дышать свободно, полной грудью,
И счастье, верь, не обойдет тебя.



Папа, мама.

п. Шайгино АЛЕКСЕЕВУ Валентину Васильевну с юбилеем!

Будь самой веселой и самой счастливой,
Хорошей и нежной, и самой красивой,
Будь самой внимательной, самой любимой,
Простой, обаятельной, неповторимой.
И доброй, и строгой, и слабой, и сильной,
Пусть беды уходят с дороги в бессилье.
Пусть сбудется все, что ты хочешь сама,
Любви тебе, веры, надежды, добра!
Сестры.



п. Тоншаево МАЯКОВУ Надежду Николаевну с Днем рождения!

Тебе сегодня восемнадцать,
Открылась в жизнь большая дверь,
Как трудно с детством расставаться,
Но не вернуть его теперь.
Пусть все хорошее из детства
Тебе в наследство перейдет.
Пусть от волнения бьется сердце
И песни юности поет.



Мама, папа, бабушки, дедушка,
Юля, Коля, т. Наташа.

УСЛУГИ

Замена (монтаж) водопровода, канализации, отопления. Монтаж автономного отопления. Установка сантехприборов, батарей, счетчиков.
Телефон: 8-908-739-24-21.

Ремонт бензопил, мотоциклов. Выезд на дом.
Телефон: 8-906-355-59-70.

Услуги печника.
Телефон: 8-904-780-95-26.

УСЛУГИ

Ремонт стиральных машин, холодильников. Выезд на дом. Гарантия.
Телефон: 8-952-474-86-42.

Перетяжка и ремонт мебели: диваны, кресла, стулья.
Телефон: 8-910-120-10-80.

Грузоперевозки по России, области. Газель-фермер.
Телефон: 8-929-050-47-77.

ПРОДАЕТСЯ

3-комнатная КВАРТИРА в п. Пижма. Срочно.
Телефон: 8-902-304-75-35.

2-комнатная КВАРТИРА в п. Тоншаево.
Телефон: 8-915-950-04-04.

2-комнатная КВАРТИРА в п. Тоншаево.
Телефон: 8-915-945-78-86.

Деревянный ДОМ в п. Пижма, торг уместен.
Телефон: 8-904-792-91-65.

ВАЗ-21102, 1999 г. в., цвет – баклажан, сигнализация, центр. замок, стеклоподъемники, климат-контроль, парктроник.
Телефон: 8-905-865-46-92.

ВАЗ-2110, 2002 г. в., в хорошем состоянии, цвет темносиний металлик, цена 125 тыс. руб.
Телефон: 8-910-380-30-07.

ВАЗ-2112, 2001 г. в., состояние хорошее.
Телефон: 8-910-898-66-30.

БАЙД F-3, 2008 г. в. (внешне похожа на Тойоту-Каролу).
Телефон: 8-952-783-98-11 (после 18 часов).

Лада-Приора, 2007 г. в.
Телефон: 8-902-787-65-65.

ВАЗ-2110, 2002 г. в., все есть.
Телефон: 8-908-741-70-00.

ВАЗ «Приора» хэтчбек, люкс, 2010 г. в.
Телефон: 8-915-937-26-01.

«Ока» на запчастях, 2003 г. в., пробег 4 тыс. км.
Телефон: 8-920-299-51-12.

ЩЕБЕНЬ, ПЕСОК, ГРАВМАССА (ПГС) с доставкой.
Телефон: 8-912-364-38-34.

ПГС, ЩЕБЕНЬ, недорого.
Телефон: 8-962-893-76-11.

ПИЛОРАМА (ЛП-80, «Термит», 4-сторон., торцовка) в п. Пижма. Цена договорная.
Телефоны: 8-987-399-26-50, 8-915-259-81-39.

ТД «Урожай» реализует ТЕПЛИЦЫ «Урожай», «Элит-Т». Каркас из оцинкованной стали, покрытие поликарбонат. Кредит, доставка.
www.u.td.ru
Телефон: 8-952-473-30-36.

ПОРΟΣЯТА, БЫЧОК (1,5 месяца).
Телефоны: 8-929-048-41-97, 98-1-37.

КОРОВА 4 отелов.
Телефон: 2-21-97.

РАБОТА

ООО «ДСК Тоншаевская» требуются дорожные РАБОЧИЕ, МАШИНИСТ погрузчика, МАШИНИСТ асфальтоукладчика.
Телефоны: 2-11-34, 2-13-60.

РАЗНОЕ

ИП Березин
С 1 июня 2012 г. продажа молока, масла, сыров, творога в п. Пижма:
у кафе «Отдых» (Торфяное) в 10.00, у аптеки в Леспромхозе - в 10.40.

ВНИМАНИЕ

К сведению охотников района

После 01.07.2012 года прекращается выдача разрешений на добычу охотничьих ресурсов гражданам, не имеющим билета единого федерального образца.
Выдача производится бесплатно, членские охотничьи билеты остаются у вас на руках.
Обращаться: п. Тоншаево, ул. Свердлова, 2а, районная администрация, 3-й этаж, каб. 35 к охотоведу Ивану Сергеевичу Солоницыну.
При себе иметь ксерокопии всех страниц паспорта, две фотографии 3x4, и, если имеется членский охотбилет, ксерокопии 1-ой страницы и страницы с продлением по 2013 год.
Дни приема: понедельник, среда с 9.00 до 15.00.

Уважаемые покупатели! Тоншаевский Универмаг сообщает о новом поступлении постельных принадлежностей:

подушки, одеяла с различным наполнением, комплекты постельного белья, большой ассортимент полотенец.

Всегда в наличии широкий выбор роликов, велосипедов (мужских, женских, подростковых, детских).
Возможна продажа в кредит.
Цены ниже рыночных.



Пластиковые ОКНА, финские ОКНА (массив сосна), дверные БЛОКИ, ПЛИНТУС, ОБНАЛИЧКА.
Замер, установка.
Телефон: 8-831-522-43-55.

Уважаемые покупатели!
Тоншаевский Универмаг объявляет распродажу мужской и женской верхней одежды со скидкой 50%.

В МАГАЗИНЕ «ЦВЕТЫ» имеется большой выбор плодовых деревьев и кустарников, уличных цветов, цветочной рассады, рассады овощных культур: томаты, огурцы, перцы, капуста.
Принимаются заказы на составление букетов на дни рождения, юбилеи, свадьбы, выпускные в детских садах и школах и другие торжественные мероприятия.
На заранее сделанные заказы действует скидка.
Магазин располагается по адресу: п. Тоншаево, ул. Жукова, д. 3.
Телефон: 8-950-341-63-58.

Выражаем глубокое соболезнование медроботнику Ошминской больницы Карагуевой Людмиле Анатольевне, помощнику воспитателя интерната Ошминской школы Игнатъевой Софье Анатольевне, родным и близким по поводу преждевременной смерти их сестры

ЛАРИНОЙ
Татьяны Анатольевны.

Е. Г. Посаженикова,
Н. Р. Елькина, Н. С. Михалицына,
М. И. Смирнова, К. Ф. Зайцева.

Отдел образования и молодежной политики Тоншаевской районной администрации выражает искреннее соболезнование заведующей детским садом № 10 «Солнышко» Яровиковой Валентине Петровне по поводу смерти ее мамы.

Коллектив детского сада № 10 «Солнышко» выражает искреннее соболезнование заведующей Яровиковой Валентине Петровне по поводу смерти ее мамы

КОДОЧИГОВОЙ
Зинаиды Алексеевны.

Работники культуры Тоншаевского района выражают искреннее соболезнование директору краеведческого музея Колесниковой Татьяне Петровне по поводу смерти ее мамы

КОДОЧИГОВОЙ
Зинаиды Алексеевны.

Выражаем глубокое соболезнование Александровым Антону Сергеевичу и Ирине Петровне по поводу смерти тещи и мамы

КОДОЧИГОВОЙ
Зинаиды Алексеевны.

Ентеревы,
Томаровы.

Выражаем глубокое соболезнование Колесниковым, Яровиковым, Кодочиговым, Александровым по поводу смерти

КОДОЧИГОВОЙ
Зинаиды Алексеевны.

Кодочиговы В. И. и В. Н.

«КРАЙ РОДНОЙ»

Главный редактор
Ф. Н. ВОРОБЬЕВА.

Учредители: (соучредители):
Правительство Нижегородской области, администрация Тоншаевского района Нижегородской области, Земское собрание Тоншаевского района Нижегородской области, МАУ «Редакция газеты «Край родной».

Адрес: Нижегородская область, р. п. Тоншаево, ул. Центральная, д. 14.

Телефоны: главный редактор - 2-15-50; зам. главного редактора, отдел промышленности - 2-16-40; отдел писем - 2-15-57; ответственный секретарь и рекламный отдел (факс) - 2-14-47; бухгалтерия - 2-26-12.

Адрес электронной почты:
socol@sinn.ru.

Газета зарегистрирована 30 октября 2003 года Приволжским окружным межрегиональным территориальным управлением. Регистрационный номер ПИ № 18-1524.

Точка зрения автора может не совпадать с позицией редакции. Ответственность за достоверность материала и рекламы несут авторы и рекламодатели.

Лицензия ПЛД 55-38 от 26.08.99 г.

Газета выходит по вторникам, четвергам, субботам. Индекс 51290
Цена договорная.

Газета набрана и сверстана в компьютерном центре редакции.
Номер подписан в 16 часов (по графику).

Шахунская типография (г. Шахунья, ул. Гагарина, д. 15). Объем 1 п. л.
Печать офсетная.
Заказ 416 Тираж 3106